

Представитель в России

ООО "СЭлКом"

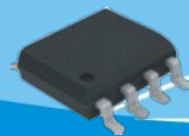
+7 (495) 204 13 84

www.Radiodetali.com

UMW[®]
友台半导体

友台半导体有限公司

源于台湾—专业电源元器件制造



企业概况



友台半导体有限公司是专业从事集成电路及半导体分立器件的设计、生产制造和销售的一体式高新科技企业。

公司成立于2009年，是一家中台合资企业，生产基地位于重庆市大足区，一直专心致力于集成电路产业的发展，力求为客户提供性能优异和供需及时的产品。公司产品主要在电源管理IC，音频功放，LED驱动，

低功耗LDO，三端稳压，MOS管，光耦，整流桥，马达驱动等；主要应用范围：机顶盒、便携式电子产品、音响及车载导航、电子称、LED照明、遥控玩具、安防产品、空气净化器、医疗器械、蓝牙产品、电动玩具、通讯产品和电池供电产品等

公司始终坚持‘以诚待人，以信立企’，秉承“全面超越用户需求”的理念，不断努力为用户提供超满意性价比的产品和服务。

产品分类

承接加工和定制产品

1

低功耗LDO 三端稳压 马达驱动

2

高低压MOS DC-DC 温度传感

3

逻辑芯片 功放运算 光耦



类型	型号	主要功能	封装
低压差线性稳压 (LDO)	HT71XX-1	低功耗高耐压低压差, 输入电压达30V, 100ma, 功耗 $\leq 3\mu\text{a}$, Vout=3V, 3.3V, 3.6V, 4.4V, 5.0V	SOT-89, SOT-23, TO-92
低压差线性稳压 (LDO)	HT75XX-1	低功耗高耐压低压差, 输入电压达30V, 100ma, 功耗 $\leq 3\mu\text{a}$, Vou t=3V, 3.3V, 3.6V, 4.4V, 5.0V	SOT-89, SOT-23, TO-92
低压差线性稳压 (LDO)	HT73XX-A	低功耗高耐压低压差, 输入电压达15V, 150ma, 功耗 $\leq 3\mu\text{a}$, Vout=3V, 3.3V, 3.6V, 5.0V	SOT-89, SOT-23, TO-92
低压差线性稳压 (LDO)	HT78XX-A	低功耗高耐压低压差, 输入电压达28V, 450ma, 功耗 $\leq 3\mu\text{a}$, Vout=3V, 3.3V, 3.6V, 5.0V	SOT-89, SOT-23, TO-92
低压差线性稳压 (LDO)	HT71XXS	低功耗高耐压低压差, 输入电压达30V, 100ma, 功耗 $\leq 3\mu\text{a}$, Vout=3V, 3.3V, 3.6V	SOT-23
低压差线性稳压 (LDO)	HT75XXS	低功耗高耐压低压差, 输入电压达30V, 100ma, 功耗 $\leq 3\mu\text{a}$, Vout=3V, 3.3V, 3.6V, 4.4V, 5.0V	SOT-23
低压差线性稳压 (LDO)	AMS1117	线性稳压, Iout=1.2A, 耐压 $\geq 18\text{V}$, Vout=1.2V, 1.5V, 1.8V, 2.5V, 3.3V, 5V及ADJ	SOT-89, SOT-223, TO-252
低压差线性稳压 (LDO)	LD1117	线性稳压, Iout=1.2A, 耐压 $\geq 18\text{V}$, Vout=1.2V, 1.5V, 1.8V, 2.5V, 3.3V, 5V及ADJ	SOT-223
低压差线性稳压 (LDO)	AMS1117CD	线性稳压, Iout=1.2A, 耐压 $\geq 18\text{V}$, Vout=1.2V, 3.3V及ADJ	TO-252
低压差线性稳压 (LDO)	XC6206PXX2MR	低压差 $\leq 0.1\text{V}$, 低功耗 $\leq 4\mu\text{A}$, 电流 $\leq 250\text{ma}$, Vout=1.8V-3.6V	SOT-23
低压差线性稳压 (LDO)	XC6219BXX2MR	CMOS, 低噪音高精度低电差线性稳压, Vout=1.5V, 1.8V, 2.5V, 2.8V, 3.0V, 3.3V, 3.6V	SOT-23
低压差线性稳压 (LDO)	XC6211BXX2MR	CMOS, 低噪音高精度低电差线性稳压, Vout=1.2V, 1.5V, 1.8V, 2.5V, 2.8V, 3.0V, 3.3V, 3.6V	SOT-23



类型	型号	主要功能	封装
低压差线性稳压 (LDO)	AMS1084CM-3.3	固定输出电压为 1.5V、1.8V、2.5V、3.3V、5.0V 和可调版本的电压精度为 1.5%，低压差电压：5A 输出电流时仅为 1.5V 压差	T0-263-3L
低压差线性稳压 (LDO)	AMS1084CM-ADJ	固定输出电压为 1.5V、1.8V、2.5V、3.3V、5.0V 和可调版本的电压精度为 1.5%，低压差电压：5A 输出电流时仅为 1.5V 压差	T0-263-3L
线性稳压芯片	78MXX	线性稳压，电流 \geq 500mA，耐压 \geq 30V，Vout=5V, 6V, 8V, 9V, 12V, 15V	T0-252
线性稳压芯片	78LXX	线性稳压，电流 \geq 100mA，耐压 \geq 30V，Vout=5V, 6V, 8V, 9V, 12V, 15V	T0-252
线性稳压芯片	78DXXL	线性稳压，电流 \geq 500mA，耐压 \geq 30V，Vout=5V, 6V, 8V, 9V, 12V, 15V	T0-252
线性稳压芯片	L78XXCV	线性稳压，耐压 \geq 35V，Vout=5V, 6V, 8V, 9V, 12V	T0-220
线性稳压芯片	LM317G	1.5A 耐压40V	SOT-223
整流桥	MB6S	50-1000Volts, 0.8A, MB6S, 10S	SMD-4
整流桥	MB6F	50-1000Volts, 0.8A, MB16F, 10F	SMD-4
整流桥	MB6M	50-1000Volts, 0.8A, MB6M, 10M	DIP
整流桥	PT4115	1.2A, 30V高调光比，可调恒流LED驱动IC	SOT-89
红外传感器	BISS0001	输入电压3-5V 低功耗	SOP-16
LED驱动	ET6226M	0.15A 8*4位 3.3-5.5V	SOP-16
MOS (场效应管)	STN4438	60V/8.2A, R DS (ON)= 35m Ω (Typ.), 60V/7.6A, R DS (ON)= 45m Ω	SOP-8



类型	型号	主要功能	封装
MOS(场效应管)	SVT078R0ND	$V_{DS} = 68V, I_D = 88A, R_{DS(ON)}, 6.3m\Omega (Typ) @ V_{GS} = 10V$	T0-252
MOS(场效应管)	1N60G	1A N 600V 11 Ω	SOT-223
MOS(场效应管)	15N10	20A N 100V 67m Ω	T0-252
MOS(场效应管)	30N06	25A N 60V 25m Ω	T0-252
MOS(场效应管)	IRLML6401	4.3A P -12V 50m Ω	SOT-23
MOS(场效应管)	IRLML6402	3.7A P -20V 50m Ω	SOT-23
MOS(场效应管)	IRLML2502	4.2A N 20V 45m Ω	SOT-23
MOS(场效应管)	IRLML5203	3A P -30V 85m Ω	SOT-23
MOS(场效应管)	A03416A	6.5A N 20V 22m Ω	SOT-23
MOS(场效应管)	BSS138	0.3A N 50V 2.5 Ω	SOT-23
MOS(场效应管)	BSS84	0.13A P -50V 10 Ω	SOT-23
MOS(场效应管)	FDN338P	3A P -20V 120m Ω	SOT-23
MOS(场效应管)	8205A	5A N 20V 27m Ω	SOT-23-6
MOS(场效应管)	2N7002B	0.115A N 60V 5 Ω	SOT-23
MOS(场效应管)	STD20NF06L	$V_{DS} = 60V, I_D = 30A, R_{DS(ON)}, 25m\Omega (Typ) @ V_{GS} = 10V, R_{DS(ON)}, 30m\Omega (Typ) @ V_{GS} = 4.5V$	T0-252



类型	型号	主要功能	封装
MOS (场效应管)	SI2300A	6A N 20V 25m Ω	SOT-23
MOS (场效应管)	SI2301A	2.8A P -20V 112m Ω	SOT-23
MOS (场效应管)	SI2302A	3.6A N 20V 85m Ω	SOT-23
MOS (场效应管)	SI2305A	4.2A P -20V 65m Ω	SOT-23
MOS (场效应管)	SI2306A	3.5A N 30V 57m Ω	SOT-23
MOS (场效应管)	SI2307A	3A P -30V 80m Ω	SOT-23
MOS (场效应管)	SI2308A	2A N 60V 160m Ω	SOT-23
MOS (场效应管)	SI2310A	3A N 60V 90m Ω	SOT-23
MOS (场效应管)	SI2312A	4.9A N 20V 33m Ω	SOT-23
MOS (场效应管)	1N65G	1A N 650V 11 Ω	SOT-223
MOS (场效应管)	4N65F	4A N 650V 2.8 Ω	T0-220F
MOS (场效应管)	5N65F	5A N 650V 2 Ω	T0-220F
MOS (场效应管)	7N65F	7A N 650V 1.4 Ω	T0-220F
MOS (场效应管)	10N65F	10A N 650V 0.9 Ω	T0-220F
MOS (场效应管)	100N03A	100A N 30V 4.9 Ω	T0-252
MOS (场效应管)	50N06	50A N 60V 12 Ω	T0-252



类型	型号	主要功能	封装
MOS (场效应管)	A03415A	-20V, 50mΩ--4A	SOT-23
MOS (场效应管)	A03414A	20V, 35mΩ 4.2A	SOT-23
MOS (场效应管)	A03416A	VDS (V)=20V, ID = 6.5A	SOT-23
MOS (场效应管)	A03413A	VDS (V)=-20V, ID = -3A	SOT-23
光耦	817C	电流转换比 (CTR: 最小. 50%工作条件 IF=5mA, VCE=5V)	DIP-4
光耦	817C-S	电流转换比 (CTR: 最小. 50%工作条件 IF=5mA, VCE=5V)	SOP-4
光耦	EL357C	High isolation 3750 VRMS	SOP-4
光耦	LTV816D	IF =5mA, V CE =5V, V ISO =5,000Vrms	DIP-4
光耦	LTV816D-S	IF =5mA, V CE =5V, V ISO =5,000Vrms	SOP-4
光耦	TLP521GB	Collector-emitter voltage: 55V (min.)	Through Hole
光耦	TLP521GB-S	Isolation Voltage: 5000Vrms (high)	SMD
光耦	PS2501	BV=5000Vr. m. s, VCEO =80V	Through Hole
光耦	PS2501-S	BV=5000Vr. m. s, VCEO =80V	SMD
光耦	TLP785GB	Collector-emitter voltage: 80V (min.)	Through Hole
光耦	TLP785GB-S	Isolation voltage: 5000V rms (min.)	SMD
光耦	TLP181GB-S	Collector-Emitter Voltage: 80V (Min.), Isolation Voltage: 3750Vrms (Min.)	SOP-4



类型	型号	主要功能	封装
MCU监控芯片	MAX809R	输入电压1-5.5V	SOT-23
MCU监控芯片	MAX809S	输入电压1-5.5V	SOT-23
MCU监控芯片	MAX809T	输入电压1-5.5V	SOT-23
LED驱动	PT4115	1.2A 耐压30V	SOT-89
CUT驱动	AP1511B	1.8V 输入电平, 低饱和电压 (0.73V@300mA, VDD=5V)	SOT23-6
电池电源管理芯片	TP4054	耐压11V 电流500MA 电池反接保护	SOT23-5
电池电源管理芯片	TP4056	可编程充电电流1000mA, 充电状态双输出、无电池和故障状态显示	ESOP8
电池电源管理芯片	TP4057	可编程充电电流500mA, 充电状态双输出、无电池和故障状态显示	SOT23-6
模拟开关芯片	SGM3157	输入电压7V, ESD4KV 静态电流1ua	SC-70-6
模拟开关芯片	SGM7222	输入1.8V-4.3V	MSOP-10
温度传感器	DS18B20	转换500ms 精度0.4% ESD:8KV	TO-92
温度传感器	DS18B20U	转换温度时间 500ms, 宽供电电压范围2.5V-5.5V	MSOP8
温度传感器	DS18B20Z	转换温度时间 500ms, 宽供电电压范围2.5V-5.5V	SOP8
温度传感器	LM75BD	I2C-bus interface with up to 8 devices on the same bus	SOP8
电机驱动	L9110S	电源电压范围 2.2~6.5V, 较低的饱和压降	SOP8



类型	型号	主要功能	封装
通用运放	LM321MF	输入电压36V	SOT23-5
通用运放	LM358ADR	输入电压36V	SOP-8
通用运放	LM393ADR	输入电压36V	SOP-8
通用运放	JRC4558D	内含相位补偿回路, 噪声低V _{NI} = 2.5uV, 速度高频带宽BW = 3MHz	SOP-8
通用运放	LM258DR	可单电源或双电源工作, 功耗小, 频率范围宽	SOP-8
通用运放	LM158DR	输入电压36V, 可单电源或双电源工作, 功耗小, 频率范围宽	SOP-8
DC-DC芯片	ME2188A28M3G	效率85% 低启动0.9V 静态电流5ua	SOT-23
DC-DC芯片	ME2188A30M3G	效率85% 低启动0.9V 静态电流5ua	SOT-23
DC-DC芯片	ME2188A33M3G	效率85% 低启动0.9V 静态电流5ua	SOT-23
逻辑IC	SN74LVC1G00DBVR	输入电压1.65-5.5V 低功耗0.1ua	SOT23-5
逻辑IC	SN74LVC1G04DBVR	输入电压1.65-5.5V 低功耗0.1ua	SOT23-5
逻辑IC	SN74LVC1G08DBVR	输入电压1.65-5.5V 低功耗0.1ua	SOT23-5
逻辑IC	SN74LVC1G14DBVR	输入电压1.65-5.5V 低功耗0.1ua	SOT23-5
达林顿管	ULN2803A	八路高增益达林顿阵列, 输出电压高(可达50V), 输出电流大(可达500mA)	SOP-18
达林顿管	ULN2003A	电流1.8A 耐压90v	SOP-16



类型	型号	主要功能	封装
RS-485/RS-422芯片	MAX3485ESA	MAX3485 具有 1/8 负载, 允许 256个MAX3485 收发器并接在同一通信总线上。可实现高达 12Mbps 的无差错数据传输	SOP-8
RS-485/RS-422芯片	SP3485EEN	SP3485 具有 1/8 负载, 允许 256个SP3485 收发器并接在同一通信总线上。可实现高达 12Mbps 的无差错数据传输	SOP-8
RS-485/RS-422芯片	MAX485ESA	The driver slew rates of the MAX485 is not limited, allowing them to transmit up to 2.5Mbps	SOP-8
RS-485/RS-422芯片	SP485EN	The driver slew rates of the MAX485 is not limited, allowing them to transmit up to 2.5Mbps	SOP-8
电压比较器	LM293DR	Wide Single-Supply Range: 2.0 V to 32 V	SOP-8
电压比较器	LM2903DR	Wide Single-Supply Range: 2.0 V to 30 V	SOP-8
电压比较器	LM193DR	Wide Single-Supply Range: 2.0 V to 32 V	SOP-8
电压比较器	LM2904DR	可单电源或双电源工作, 逻辑电路匹配,	SOP-8
电压基准芯片(铜脚)	TL431 (0.5%)	0.1A 耐压36V 精度0.5%	TO-92 SOT-23
电压基准芯片(铁脚)	TL431 (0.5%)	0.1A 耐压36V 精度0.5%	TO-92
电压基准芯片	TL431G	0.1A 耐压36V 精度0.5%	SOT-23
电压基准芯片	TL432 0.5%	TL432 is a three-terminal adjustable shunt regulator highly accurate 1.25V band gap reference with 0.5%, 1%	SOT-23



类型	型号	主要功能	封装
MOS (场效应管)	A03400A	$V_{DS} (V) = 30V, I_D = 5.8 A (V_{GS} = 10V)$	SOT-23
MOS (场效应管)	A03401A	$V_{DS} (V) = 30V, I_D = 4.2A (V_{GS} = 10V)$	SOT-23
MOS (场效应管)	A03402A	30V, 55 mΩ@10V, 4A	SOT-23
MOS (场效应管)	A03407A	$V_{DS} (V) = -30V, I_D = -4.1 A$	SOT-23
MOS (场效应管)	A03415A	-20V, 50mΩ@-4.5V, -4A	SOT-23
MOS (场效应管)	SI2300A	20V, 25mΩ@4.5V, 6A	SOT-23
DC-DC芯片	LM2576S-3.3	Guaranteed 3A output current, Wide input voltage range, 40V up to57V for HV version	T0263-5
DC-DC芯片	LM2576S-5.0	Guaranteed 3A output current, Wide input voltage range, 40V up to57V for HV version	LM2576S-5.0
DC-DC芯片	LM2576S-12	Guaranteed 3A output current, Wide input voltage range, 40V up to57V for HV version	T0263-5
DC-DC芯片	LM2576S-ADJ	1.23V to 37V (57V for HV version) ± 4% max over line, and load conditions	T0263-5
DC-DC芯片	LM2596S-3.3	1.23V to 37V (57V for HV version) ± 4% max over line, and load conditions	T0263-5
DC-DC芯片	LM2596S-5.0	1.23V to 37V (57V for HV version) ± 4% max over line, and load conditions	T0263-5
DC-DC芯片	LM2596S-12	1.23V to 37V (57V for HV version) ± 4% max over line, and load conditions	T0263-5
DC-DC芯片	LM2596S-ADJ	1.23V to 37V (57V for HV version) ± 4% max over line, and load conditions	T0263-5

UMW[®]
友台半导体

源于台湾
专业电源元器件制造



友台半导体

直销热线: 陈先生 13823556355

TEL:0755-83041537

FAX:0755-83041557

Email: jay@umw-ic.com

网址: <http://www.umw-ic.com>

工厂地址: 重庆市大足区万古镇万宁大道高新区智能制造产业园

公司地址: 深圳市宝安区航城大道华丰机器人产业园F栋6楼612. 613

Представитель в России ООО "СэлКом"

+7 (495) 204 13 84

www.Radiodetali.com